

APPARTAMENTO 14

CASA ARCHINI

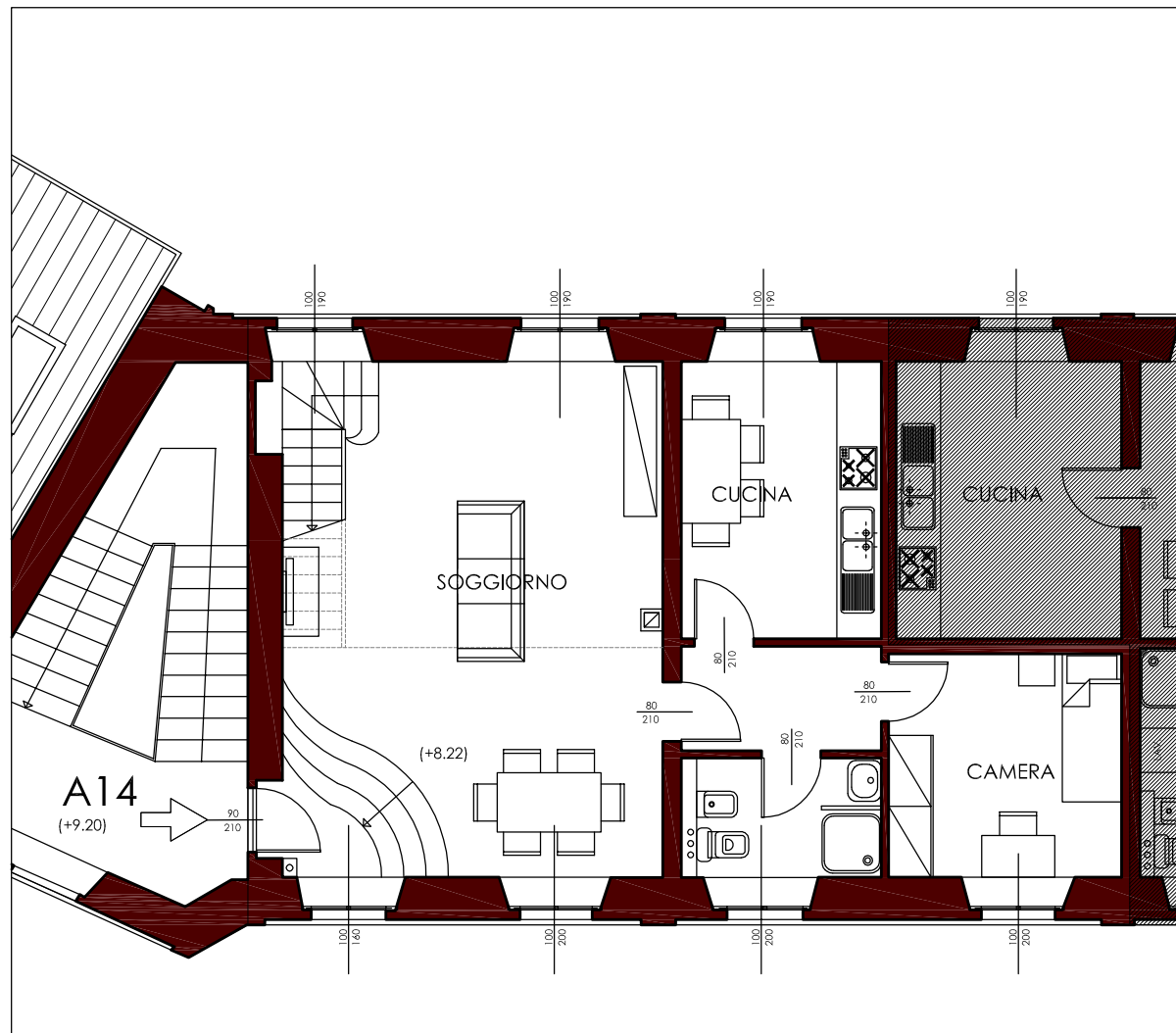
Posti letto: 2 (matrimoniale) + 2 (cameretta) + 1 (singola)

Attico su due livelli, quello superiore nel sottotetto. Sotto: soggiorno con 4 luci, cucina abitabile, bagno e cameretta. Sopra: zona studio, 2 camere e bagno.

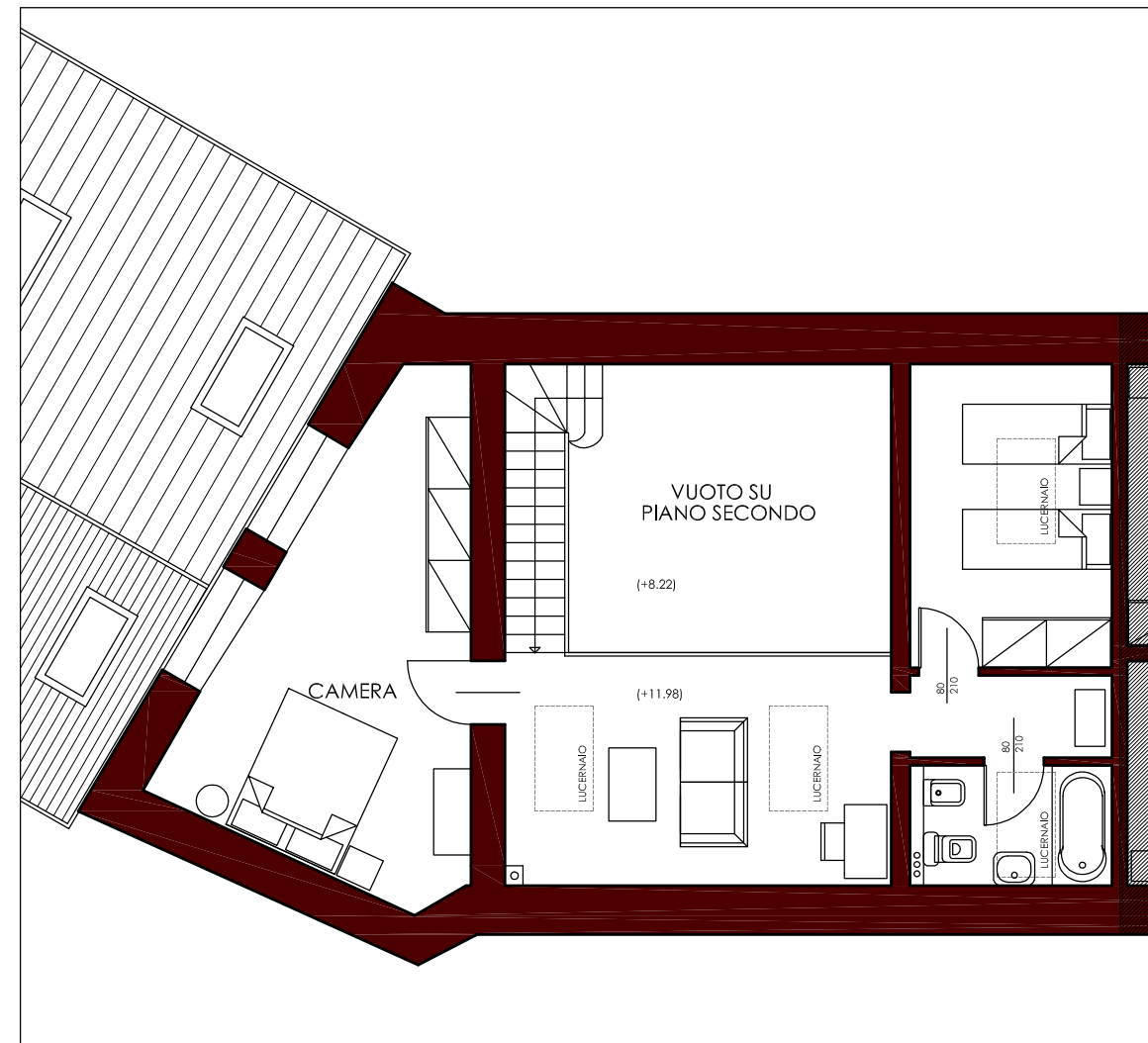


CASA ARCHINI
COMUNE DI VIGNALE MONFERRATO (ALESSANDRIA)
APPARTAMENTO 14 - Particella 88

PIANO	Livello1°	Livello2°	Parti Comuni 10 %	Sup.Tot.
PS/M	80.96mq	75.62mq	11.62mq	168.20mq



PIANO SECONDO scala 1:100



PIANTA PIANO SOPPALCO SU SECONDO scala 1:100