

APPARTAMENTO 11

CASA ARCHINI

Posti letto: 2 (matrimoniale) + 3 (cameretta)

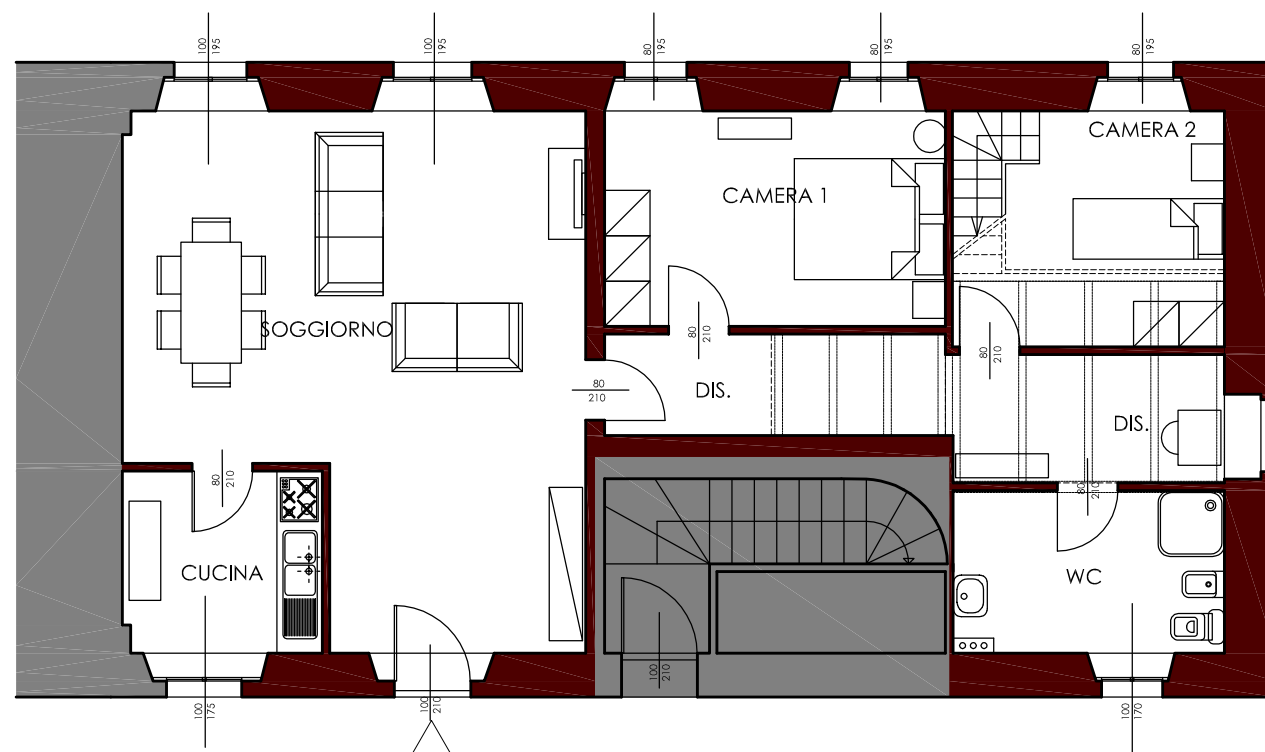
Appartamento affacciato direttamente sulla corte con volte originali in mattoni. Soggiorno, cucina semi-abitabile, 2 camere (di cui con soppalco) e bagno.



**CASA ARCHINI
 COMUNE DI VIGNALE MONFERRATO (ALESSANDRIA)**

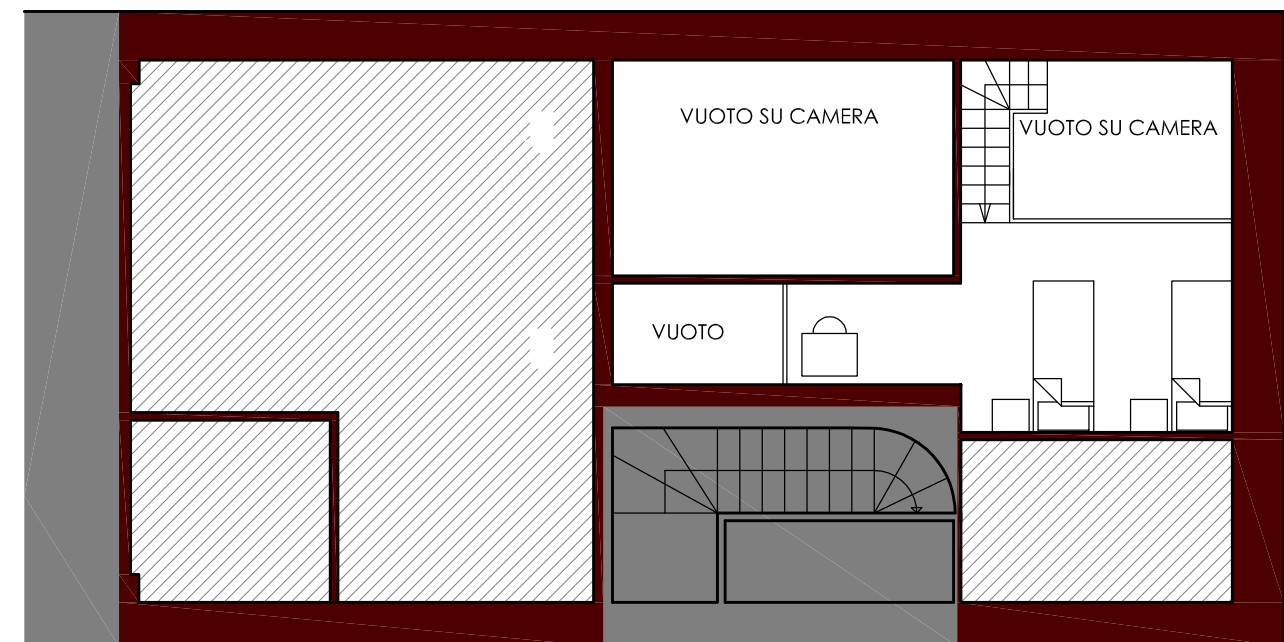
APPARTAMENTO 11 - Particella 88

PIANO	Livello1°	Soppalco	Parti Comuni 10 %	Sup.Tot.
PT	120.68mq	13.00mq	11.62mq	145.30mq



A11

PIANO TERRA scala 1:100



PIANO SOPPALCO scala 1:100